



LIFAN X60 2011-/ X70 2018-

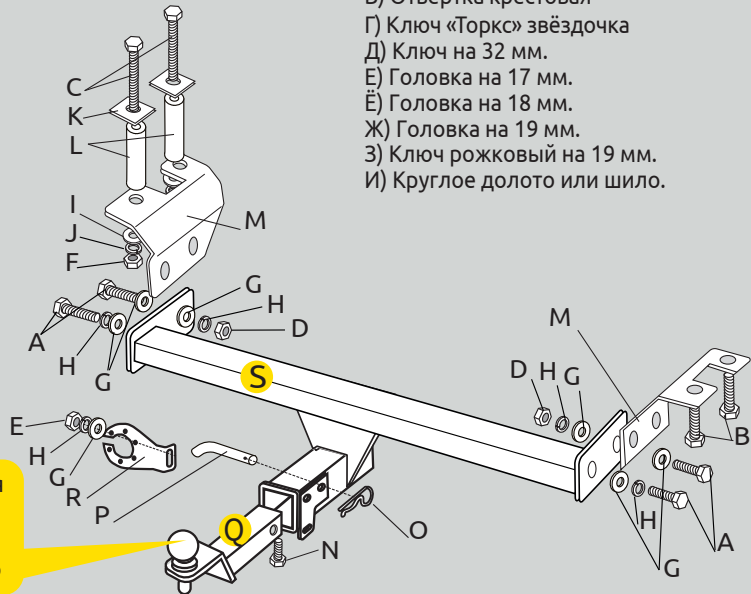
Тягово-сцепное устройство (ТСУ) съемный квадрат. Арт. 14011501

Комплектация

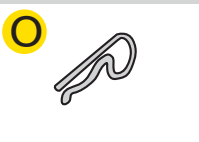
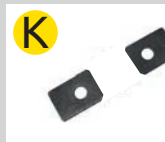
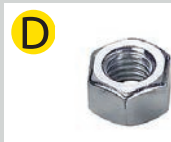
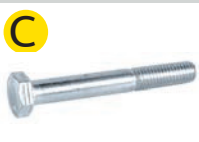
- A) Болт M10x40x1,25 – 4 шт.
- B) Болт M12x45x1,25 с юбкой – 2 шт.
- C) Болт M12x130 – 2 шт.
- D) Гайка M10x1,25 – 2 шт.
- E) Гайка M10 – 1 шт.
- F) Гайка M12 – 2 шт.
- G) Шайба M10 – 7 шт.
- H) Шайба гровер M10 – 5 шт.
- I) Шайба M12 – 4 шт.
- J) Шайба гровер M12 – 4 шт.
- K) Пластина – 2 шт.
- L) Втулка – 2 шт.
- M) Кронштейн боковой – 2 шт.
- N) Болт M10x20 – 1 шт.
- O) Шплинт – 1 шт.
- P) Палец для фаркопа гнутый – 1 шт.
- Q) Съемный шар в сборе – 1 шт.
- R) Кронштейн розетки – 1 шт.
- S) Кронштейн сварной – 1 шт.

Требуемые инструменты

- A) Ключ трещотка
- B) Ключ рожковый на 17 мм.
- B) Отвертка крестовая
- Г) Ключ «Торкс» звёздочка
- Д) Ключ на 32 мм.
- Е) Головка на 17 мм.
- Е) Головка на 18 мм.
- Ж) Головка на 19 мм.
- З) Ключ рожковый на 19 мм.
- И) Круглое долото или шило.



Не предназначен для установки багажных платформ с креплением на шар



Требования к установке:

- Не устанавливать изделие на другую марку и модель автомобиля;
- Не устанавливать изделие в места не предусмотренные данной инструкцией;
- Не подвергать изделие сварочным работам;
- Выполнять установку изделия строго руководствуясь данной инструкцией по установке.

Требования к эксплуатации:

- Не вставать на изделие;
- Не использовать изделие в качестве опоры для домкрата;
- Не буксировать за изделие другое ТС;
- Каждые 5 000 км подтягивать соединительные элементы изделия.
- На неасфальтированном покрытии грузоподъемность сокращается в 2 раза а скорость не должна превышать 30 км/ч.

Изделие изготовлено из стали • Сцепка и расцепка прицепа к ТС возможна одним человеком, без применения специальных инструментов • Конструкция изделия обеспечивает выполнение сохранения характеристик и функционирование после замены изнашивающихся деталей. Изнашиваемые детали взаимозаменяемы • Ограничения на использование механического сцепного устройства и его элементов см. в данной инструкции • Усиление зоны крепления при установке изделия на ТС не требуется При установке изделия на автомобиль шаровый наконечник не ухудшает видимость и не закрывает задний номерной знак.

Габаритные размеры изделия: 1052x503x326 мм. Присоединительный размер: 974 мм. Высота установки: 340 мм. Максимальные углы поворота при установке изделия на ТС составляют: - в горизонтальной плоскости - 70 град. - в вертикальной плоскости - 30 град. Пространственное положение шарового наконечника регламентировано ГОСТом Р 41.55-2005.

При установке изделия на ТС расстояние от центра шарового наконечника до вертикальной плоскости проходящей через наиболее удаленную назад крайнюю точку оборудования составляет 90 мм.

ООО «ПТ ГРУПП»

адрес: 445000, Самарская обл. г. Тольятти, ул. Вокзальная 102А, строение 1.

СВИДЕТЕЛЬСТВО О ПРИЕМКЕ

Дата выпуска Июль 2019 Штамп ОТК



СВИДЕТЕЛЬСТВО О ПРОДАЖЕ

Дата продажи Штамп магазина

ШАГ 1. Перед установкой освободите багажник, Снимите обшивку нижней части проема багажника. Открутите винты крепления обшивки левой части багажника. Снимите уплотнительную резинку в нижней части проема багажника и отогните левую обшивку багажника.



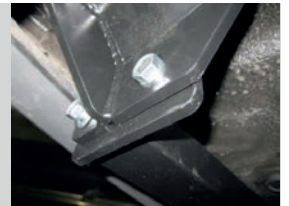
ШАГ 2. Крестовой отверткой открутите 4 винта крепления левой ниши к обивке, снимите корытце ниши. Вставьте круглое долото или толстое шило в малые отверстия в нижней части левого заднего лонжерона и с помощью ударов молотком по долоту наметьте два отверстия.



ШАГ 3. Из багажника установите пластину (поз. К), совместив её с метками и убедитесь что метки совпадают с центрами отверстий в пластине. Просверлите два отверстия согласно меткам. Установите пластину и вставьте в отверстия болты M12x130 с надетыми на них втулками и шайбами.



ШАГ 4. Установите левый кронштейн прикрутив его к болтам с помощью гаек M12 через шайбы M12 и гроверы M12. Прикрутите правый кронштейн с помощью болтов M12x45 к штатным закладным гайкам в правом лонжероне. Установите центральную балку и прикрутите её болтами M10 и гайками M10.



ШАГ 5. Затяните все резьбовые соединения. Прикрутите кронштейн крепления розетки и установите шар в сборе. Закрепите его с помощью пальца гнутого и шплинта. Закрутите стопорный винт M10x20 снизу и шар с помощью ключа на 32мм. Установите обивки на место. Установка завершена.



Тип соединения: шаровый; Диаметр сцепного шара: 50 мм.; Масса комплекта ТСУ 14011501: 18,5 кг.

ТСУ	Артикул	D(кН)	S(кг)	T(кг)	C(кг)	A(кг)
LIFAN X60 / X70	14011501	5,1	60	1705	375/750*	900

D= $(g \cdot T \cdot C) / (T + C)$ - горизонтальная сила, действующая между тягачом и прицепом; **S** - статическая вертикальная нагрузка на шар; **T** - технически допустимая максимальная масса тягача; **C** - допустимая масса прицепа по данным автопроизводителя (*для прицепа оборудованного тормозами); **A** - максимальная масса прицепа по данным производителя ТСУ.

Тягово-сцепное устройство (LIFAN X60 / X70) предназначено для сцепки легкового автомобиля с буксируемым прицепом полной массой до 900 кг. Скорость автопоезда не должна превышать 80 км/ч. Рекомендуются заводом-производителем масса прицепа 375/750 кг* (*для прицепа, оборудованного тормозами)

Правила возврата товара:

Возврат товара надлежащего качества.

Покупатель имеет право отказаться от товара надлежащего качества: до момента получения товара в любой момент или в течении 7 дней с момента получения товара. Возврат товара возможен только при одновременном соблюдении Покупателем следующих условий: сохранение товарного вида, бирок, пломб, этикеток и т.д., сохранение потребительских свойств товара, товар не находился в употреблении, наличие документов, подтверждающих факт приобретения товара. Для возврата товара надлежащего качества, Покупатель в установленные сроки должен направить Продавцу требование о возврате товара с приложением самого товара и документов. Такое требование и товар должны быть доставлены Продавцу по его адресу. Если товар будет доставлен с повреждениями, Продавец имеет право не принимать товар и не возвращать деньги. В этом случае претензии Покупатель должен предъявлять транспортной компании, повредившей товар в процессе доставки. Возврат денежных средств (при условии соблюдения Покупателем требований закона о возврате товара) осуществляется в течении 10 банковских дней с момента получения Продавцом соответствующего требования. Возврату подлежат сумма, уплаченная Покупателем за товар, за исключением расходов на возврат товара.

Возврат товара ненадлежащего качества.

Покупатель ОБЯЗАН в момент получения товара вскрыть упаковку и проверить товар на наличие внешних дефектов. В случае обнаружения таковых, должен быть составлен АКТ в двух экземплярах (в котором перечислены ВСЕ недостатки) подписанный представителем Транспортной компании (Доставщика) и Покупателем. Без данного АКТА претензии по дефектам, которые могут быть обнаружены простым визуальным осмотром, не принимаются. Покупатель, обнаруживший брак в товаре по своему усмотрению может потребовать: замены товара на аналогичный или на другой товар с перерасчетом цены, уменьшить стоимость товара соразмерно недостаткам, устранить недостатки (возместить расходы на такое устранение), вернуть товар продавцу с возвратом уплаченных денежных средств. Адрес для предъявления претензий: Самарская обл., г. Тольятти, ул. Вокзальная 102-а. Все претензии принимаются исключительно в письменном виде.

телефон технической службы поддержки
8 (800) 555 20 90
 (звонок по россии бесплатный)
www.ptuning.ru

ООО «ПТ ГРУПП»
 адрес: г. Тольятти, ул. Вокзальная 102А.