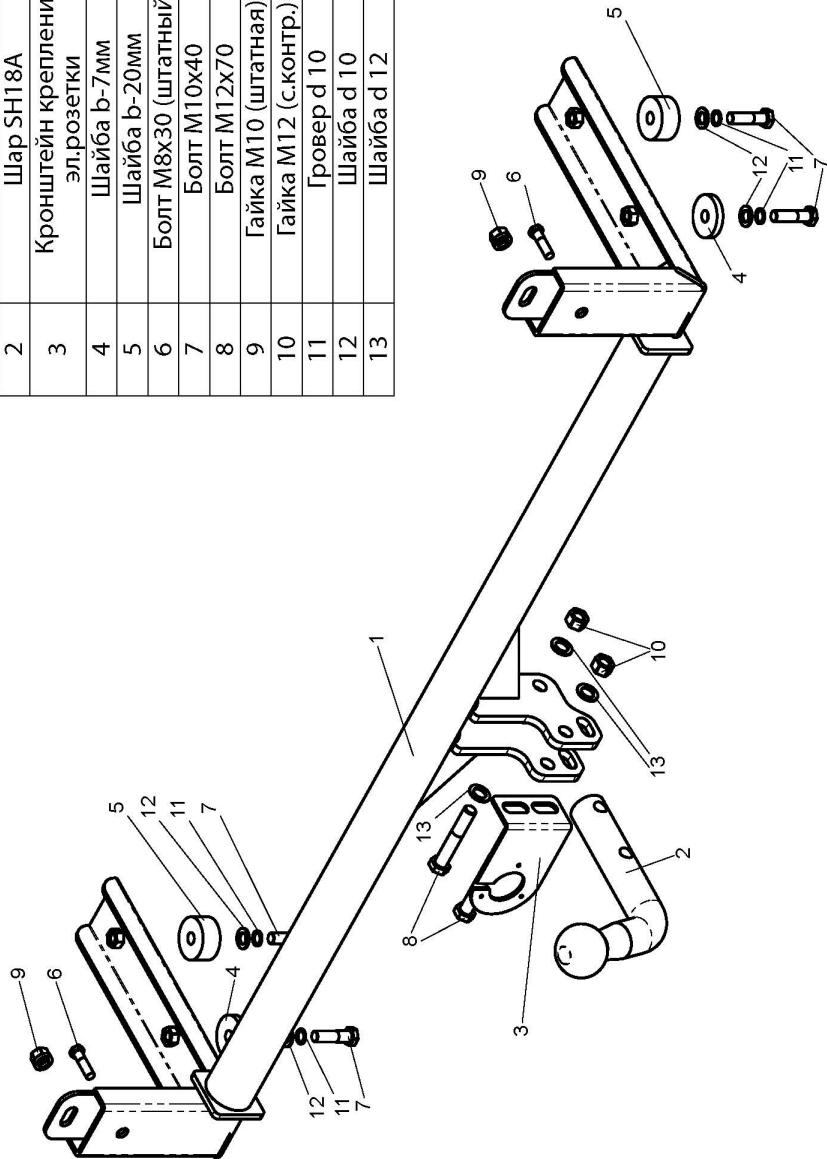


ФАРКОП "LEADER" С 101-А Схема сборки

Поз.	НАИМЕНОВАНИЕ	К-во
1	Балка ТСУ	1
2	Шар SH18А	1
3	Кронштейн крепления электророзетки	1
4	Шайба b-7мм	2
5	Шайба b-20мм	2
6	Болт М8x30 (штатный)	2
7	Болт М10x40	4
8	Болт М12x70	2
9	Гайка М10 (штатная)	2
10	Гайка М12 (с.контр.)	2
11	Ровер д 10	4
12	Шайба d 10	4
13	Шайба d 12	3



(С101-А) CHERY A15 / AMULET 2003 - ... г.в.	Артикул	D(кН)	S(кг)	T(кг)	C(кг)
	С101-А	6,4	75	1475	1200
<p>D = $g^* TC/T+C$ (горизонтальная сила, действующая между тягачом и прицепом) S — статическая вертикальная нагрузка на шар ТСУ T — технически допустимая масса тягача</p>		<p>C — масса, передаваемая на грунт осью или осями прицепа с центрально расположенной осью, когда он сцеплен с тягачом и загружен до технической допустимой максимальной массы</p>			

Тягово-сцепное устройство (С101-А) для CHERY AMULET предназначено для сцепки легкового автомобиля с буксируемым прицепом полной массой до 1200 кг , скорость автопоезда не должна превышать 80 км/час.

Технические характеристики ТСУ соответствуют **ГОСТ Р 41.55-2005** (Правила ЕЭК ООН №55) «Единообразные предписания, касающиеся механических сцепных устройств. Состав транспортных средств».

Изготовитель постоянно совершенствует ТСУ, поэтому *некоторые конструктивные изменения могут быть не отражены в настоящем издании.*

1. ТЕХНИЧЕСКИЕ ДАННЫЕ

Тип соединения: шаровой Диаметр сцепного шара: 50 мм Масса комплекта ТСУ: 13,1 кг

2. КОМПЛЕКТ ПОСТАВКИ

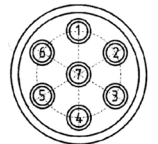
ТСУ (С101-А) 1 шт.
 для CHERY AMULET..... 1 шт.
 для CHERY AMULET..... 1 шт.
 пакет электропроводки 1 шт.
 Руководство по эксплуатации..... 1 шт.

3. МОНТАЖ ТСУ

Установка ТСУ должна осуществляться только в сервисных центрах, имеющих лицензию на данный вид работ. Перед установкой ТСУ внимательно ознакомьтесь с настоящей инструкцией. Предварительно очистите резьбовые соединения от краски (при необходимости).

- Перед тем, как произвести монтаж ТСУ, автомобиль необходимо установить на смотровой яме, отсоединить аккумуляторную батарею, затормозить автомобиль стояночным тормозом, под колеса положить упоры.
- Работу по монтажу должны производить два человека, соблюдая меры предосторожности.
- Снять задний бампер с автомобиля и демонтировать с него усилитель.
- Приложить ТСУ к бамперу с внутренней стороны и разметить вырез для выхода кронштейнов крепления шара. Вырезать эти отверстия.
- Штатными болтами (6) прикрутить ТСУ к бамперу автомобиля.
- Снять две пластиковые боковые заглушки технологических окон в лонжеронах автомобиля.
- Просверлить отверстия Ø 12,5 мм в задней стенке багажника и пропустить через него жгут проводов ШРа. Подсоединить жгут проводов от ШРа к электропроводке автомобиля **согласно рис 1.**
- Установить ТСУ (вместе с бампером) в отверстия лонжеронов. Штатными гайками (9) из багажного отделения закрепить ТСУ.
- Через отверстия в нижней полке лонжерона закрепить болтами М10x55 (7) кронштейны ТСУ , используя компенсационные втулки (4) . Для дальних креплений используются компенсационные втулки (5), которые устанавливаются через технологические окна между кронштейнами ТСУ и лонжеронами автомобиля.
- После протяжки всех болтовых соединений установить заглушки технологических окон на место и после этого окончательно закрепить бампер.
- Установить на ТСУ съемный шар (6) и штепсельный разъем (ШР).
- Подсоединить аккумуляторную батарею и проверить действие сигналов.

Рис. 1 (схема подключения электропроводки):



Контакт	1(L/1)	2(54/2G)	3(31/3)	4(R/4)	5(58R/5)	6(54/6)	7(58L/7)
Цвет провода на ТСУ	Желтый	Белый	Черный	Зеленый	Оранжевый	Красный	Синий
Назначение	Левый поворот	Задний противотуманный	Масса	Правый поворот	Освещение номера	Стоп-сигнал	Габарит